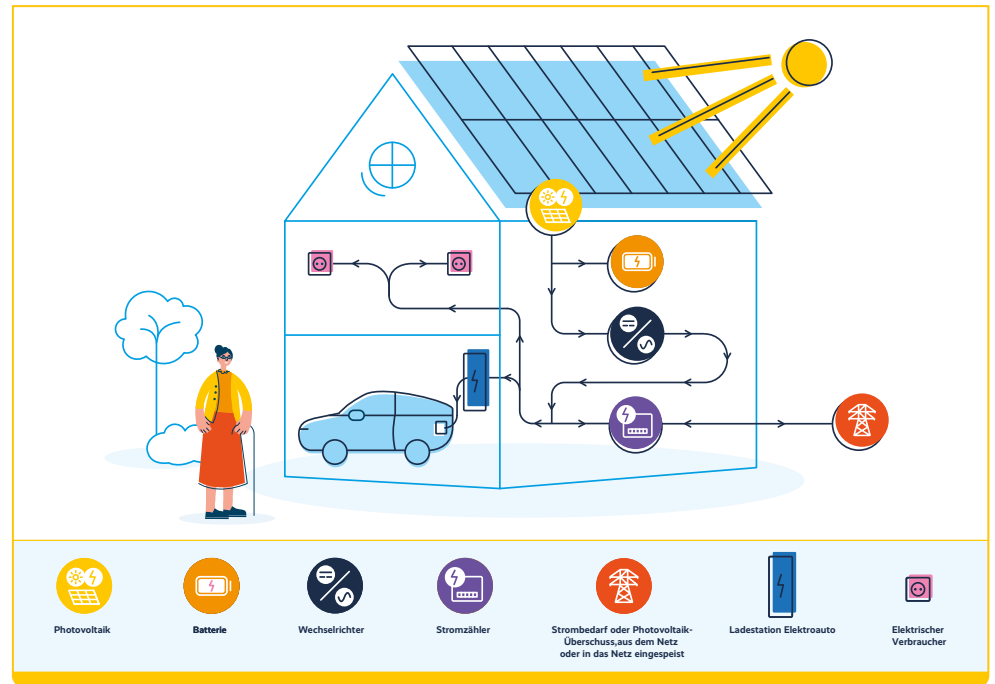


Hintergrund- informationen

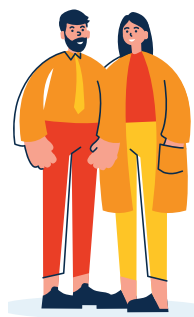


Entdecken Sie das Solarpotenzial Ihres Daches auf energie.geoportail.lu

Photovoltaikmodule sind Vorrichtungen, die das Sonnenlicht mit Hilfe von Solarzellen in Elektrizität umwandeln. Dieser Strom ist eine erneuerbare Energie, die zum Klimaschutz beiträgt und die Energiekosten senkt.



Was Sie tun sollten



Kunde

- Kontaktiert einen Klima-Agence-Berater, um sich über sein Projekt zu informieren und um gegebenenfalls seine individuellen Bedürfnisse zu besprechen, insbesondere wenn das Haus denkmalgeschützt ist oder zu einem Mehrfamilienhaus gehört.
- Erkundigt sich bei der Gemeinde nach den Vorgaben der Bauordnung.
- Vereinbart einen Termin vor Ort mit einem oder mehreren qualifizierten Handwerkern, um die Möglichkeiten für die Installation von Photovoltaikmodulen und den Zustand des Daches zu beurteilen.



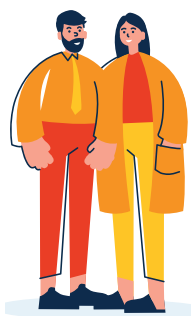
Die Energie aus Photovoltaikmodulen kann entweder selbst verbraucht (individueller Eigenverbrauch), mit anderen Nutzern geteilt (kollektiver Eigenverbrauch, gemeinsame Nutzung in einer Energiegemeinschaft oder Gründung einer Energiekooperative oder in das Netz eingespeist werden.) Informationen zu den verschiedenen Verbrauchsarten finden Sie auf der Seite „Sauberen Strom produzieren“: klima-agence.lu/de/pv-vorteile

02



Handwerker

- Erstellt dem Kunden ein Angebot und führt eventuell eine Ertragssimulation und eine Rentabilitätsberechnung durch.



Kunde

- Holt Angebote von Handwerkern ein und wertet sie aus.
- Unterzeichnet das Angebot (unter der Voraussetzung, dass der Netzbetreiber seine Zustimmung zum Netzanschluss der Anlage erteilt).
- Wählt eine Einspeisemethode für den erzeugten Strom (vollständige Einspeisung ins Netz oder Eigenverbrauch mit Einspeisung des Überschusses ins Netz)
- Meldet die Arbeiten bei der Gemeinde an und/oder beantragt die Baugenehmigung.



Prüfen Sie Ihr Angebot auf einige Punkte:

- Die Installationskosten für die Photovoltaikanlage müssen detailliert für den Antrag auf Klimabonus-Beihilfen angegeben werden
- das Unternehmen muss beim Handelsregister eingetragen sein und das Recht haben, in Luxemburg zu arbeiten (lbr.lu) wählen Sie das RCS-Portal, klicken Sie unter „Angebotene Serviceleistungen“ auf „Nach einer RCS-Akte suchen“
- bei Einfamilienhäusern, ob die Mehrwertsteuer von 3 % auf die Photovoltaikmodule (ohne Batterie) erhoben wird.

03

04



Handwerker

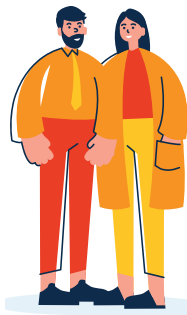
- Bereitet den Anschlussantrag für die Anlage beim Netzbetreiber zur Unterzeichnung durch den Kunden vor.

05



Netzbetreiber

- Prüft, ob der Antrag für die geplante Anlage vollständig und in Bezug auf das Netz realisierbar ist.
- Nach der Genehmigung des Antrags kann der Kunde/ Elektriker ggf. mit dem Netzbetreiber einen Termin für die Vor-Ort-Prüfung vereinbaren.
- Sendet das Formular für Einspeisoptionen: Volleinspeisung oder Eigenverbrauch mit Einspeisung des Überschusses.



Kunde

- Unterzeichnet den Vertrag mit dem Netzbetreiber.
- Wenn der Kunde den Eigenverbrauch mit den Investitionsbeihilfen in Höhe von maximal 50 % der tatsächlichen Kosten wählt, schließt er einen Vertrag mit dem Stromversorger seiner Wahl ab, um einen Einspeisetarif für den überschüssigen Strom auszuhandeln.



Auch wenn Sie sich dafür entschieden haben, Ihren Strom selbst zu verbrauchen, müssen Sie einen Einspeisevertrag abschließen, um Ihren überschüssigen Strom an einen Stromversorger zu verkaufen. Der Stromversorger bietet Ihnen eine Vergütung in Höhe eines Prozentsatzes des Großhandelsmarktpreises, der sich jeden Monat ändert. Eine Liste, der in Luxemburg tätigen Lieferanten finden Sie auf der Website des ILR.

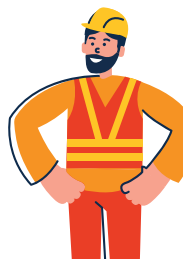
06



Handwerker

- Installiert die Solarmodule gemäß den geltenden technischen Vorschriften.
- Füllt die Fertigstellungsmitteilung aus und schickt sie an den Netzbetreiber.
- Führt die Inbetriebnahme aus, falls ein Zähler installiert wird.

07



Netzbetreiber

- Überprüft die Fertigstellungsmitteilung und vereinbart ggf. einen Termin vor Ort.
- Falls die Installation mit zwei Zählern ausgeführt wird, vereinbart er einen Termin vor Ort, um die Installation zu überprüfen und installiert den zweiten Zähler für die Inbetriebnahme.
- Erstellt eine Rechnung für die Installation des zweiten Zählers.

08



Handwerker

- Erstellt die Abschlussrechnung und sendet dem Kunden das ausgefüllte Datenblatt für den Klimabonus-Antrag zu.

09



Kunde

- Plant die Wartung und Reinigung der Anlage durch einen Fachmann alle 5 bis 10 Jahre.
- Beantragt die staatliche Beihilfe Klimabonus über guichet.lu oder per Post.
- Prüft mit dem Beihilfensimulator von Klima-Agence, ob er für das Topup social Klimabonus in Frage kommt.
- Sofern verfügbar, beantragt er die kommunalen Beihilfen.

10



Topup social Klimabonus : Empfänger von Klimabonus-Förderungen können beim Ministerium für Wohnungsbau und Raumentwicklung einen „Topup social Klimabonus“ Antrag stellen, der je nach Haushaltseinkommen des Empfängers eine Verdoppelung der Fördergelder bewirken kann. Diese zusätzliche Unterstützung soll es Haushalten mit einem Einkommen unterhalb des nationalen Mittelwerts ermöglichen, das Risiko einer Energiearmut vorzubeugen. Die Antragsformulare für die Finanzhilfen sind unter www.guichet.lu.

Zusätzliche Informationen



Kontaktieren Sie Ihren Klima-Agence-Berater, um den Erfolg Ihres Projekts sicherzustellen:
klima-agence.lu/?rdv



Finden Sie alle Informationen zu Ihrem Photovoltaikprojekt auf:
aides.klima-agence.lu/details/522

Lassen Sie sich kostenlos und unabhängig von einem Berater von Klima-Agence beraten, der Ihnen hilft, den Vorgang und die verschiedenen Verbrauchsoptionen zu verstehen und Ihnen erklärt, welche Beihilfen Sie für Ihr Projekt erhalten können.

Wenn Sie weitere Informationen über die Förderbedingungen der Klimabonus-Beihilfen, die administrativen Schritte, die technischen Anforderungen für eine Photovoltaikanlage und eine Simulation Ihres Projekts benötigen, können Sie den Beihilfensimulator von Klima-Agence benutzen: aides.klima-agence.lu/pv

Klima-Agence G.I.E.
2, Circuit de la Foire Internationale
L-1347 Luxembourg
T. +352 40 66 58
Handels- und Firmenregister:
Luxemburg C84
info@klima-agence.lu



Für weitere Informationen über Ihr Projekt zur Installation von Solarmodulen klicken Sie hier oder scannen Sie den QR-Code

Version : Oktober 2024