



AGIR AUJOURD'HUI POUR LE CLIMAT DE DEMAIN

RAPPORT ANNUEL 2025

SOMMAIRE



CHAPITRE 1 – DONNER LE CAP ET DÉMONTRER L'IMPACT

Introduction et perspectives

- 1.1 Message du Président et du Directeur p.4-5
- 1.2 2025 en un coup d'œil – Chiffres clés p.6-7

CHAPITRE 2 – COMPRENDRE QUI NOUS SOMMES ET COMMENT NOUS AGISSONS

ADN, organisation et évolution de Klima-Agence

- 2.1 Vision, mission et valeurs p.8
- 2.2 Structuration du G.I.E. p.9
- 2.3 Publics accompagnés p.10-11
- 2.4 Les grandes étapes depuis la création de myenergy p.12-13

CHAPITRE 3 – DE LA STRATÉGIE À L'IMPACT CONCRET

Champs d'action et focus 2025

- Projet 1 – Particuliers et précarité énergétique p.14-15
- Projet 2 – Neutralité climatique des communes p.16-17
- Projet 3 – Décarboner les activités professionnelles p.18-19
- Projet 4 – Sensibiliser et mobiliser p.20-21
- Projet 5 – Klima-Agence, facilitateur de la transition énergétique et climatique p.22-23

CHAPITRE 4 – LE CAPITAL HUMAIN AU CŒUR DE LA TRANSITION

Talents et expertise

- 4.1 L'équipe Klima-Agence p.24-41
- 4.2 Les coulisses p.42-43

MESSAGES DU PRÉSIDENT ET DE LA DIRECTION



Olaf Münichsdorfer
Président

Fenn Faber
Directeur

Profiter des opportunités de la transition énergétique et climatique devient de plus en plus une réalité pour les ménages privés, entreprises, communes et institutions publiques au Luxembourg. Entre 2022 et 2025, 79.570 nouvelles installations photovoltaïques d'une puissance totale de 1.990 MW ont pu être raccordées au réseau – un succès impressionnant qui démontre l'intérêt pour la production locale d'énergie ainsi que le potentiel de réalisation de mesures connexes telles que la mobilité électrique, les pompes à chaleur ou encore la rénovation énergétique.

Cette dynamique est largement soutenue par des programmes de subventions étatiques particulièrement attractifs tels que le programme Klimabonus du ministère de l'Environnement, du Climat et de la Biodiversité (MECB), les appels d'offres du ministère de l'Économie (MECO) et les aides au logement du ministère du Logement et de l'Aménagement du territoire (MLOGAT).

Parallèlement, le secteur professionnel connaît une évolution majeure et considère désormais la transition énergétique et climatique comme une véritable opportunité de développement, d'innovation et de création de valeur. Le potentiel reste aujourd'hui encore immense et s'accompagne d'un large éventail de mesures à mettre en place pour accélérer cette transition.

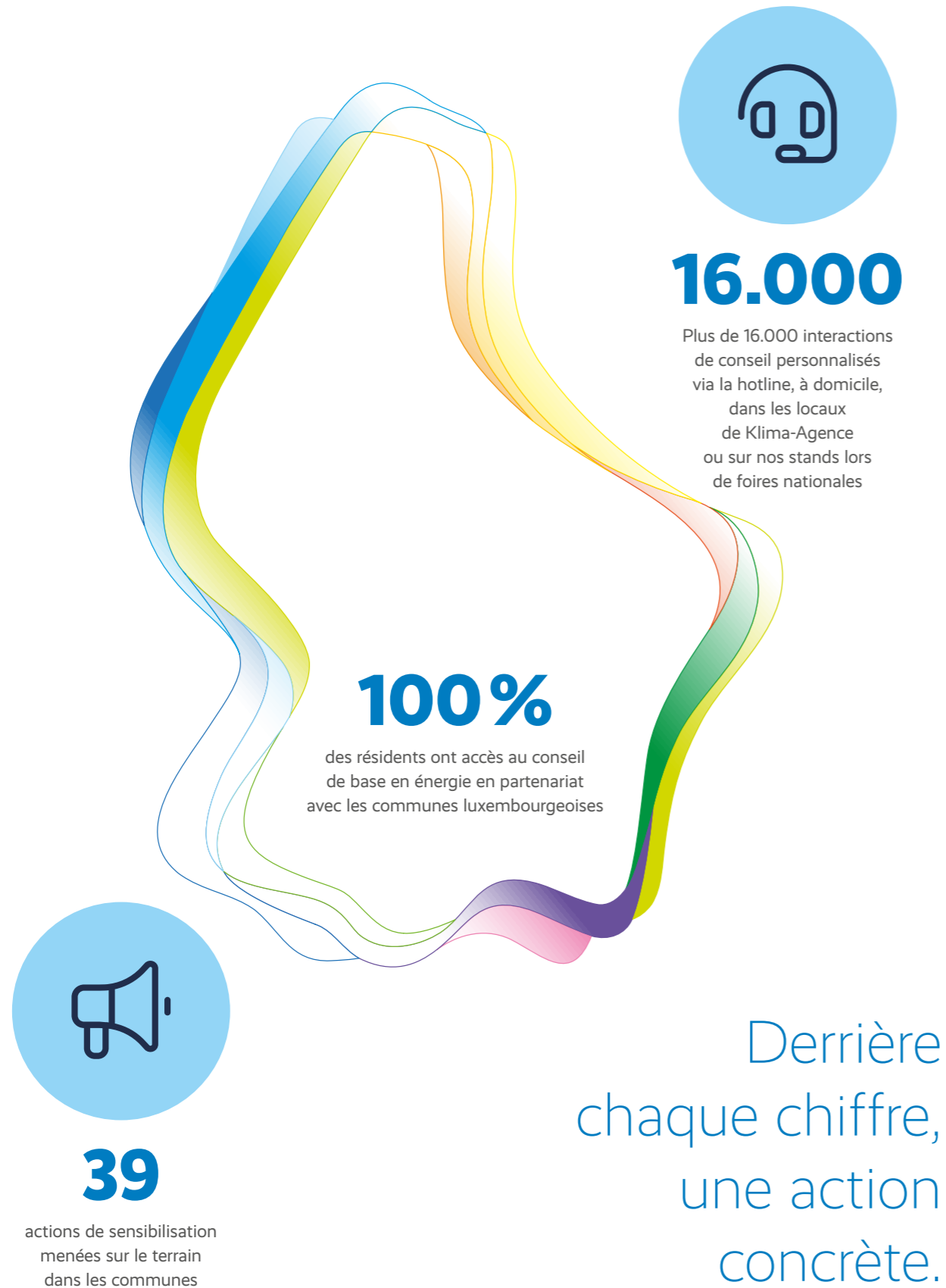
Dans ce contexte, le rôle de Klima-Agence et de ses experts est central : il s'agit de mobiliser ce potentiel en renforçant l'accompagnement, en développant des outils adaptés aux besoins et en apportant des réponses simples aux difficultés rencontrées lors de la mise en œuvre des projets. L'objectif est clair : promouvoir et faciliter la réalisation d'un volume croissant de projets de qualité qui créent une valeur ajoutée, tant pour le porteur du projet que pour l'ensemble de la société luxembourgeoise.

Avec la publication de son nouveau rapport annuel, Klima-Agence souhaite rendre la diversité de ses activités et de son expertise encore plus visible et accessible au grand public comme aux professionnels. Cette ambition s'appuie sur une structure agile et sur une collaboration constante avec les acteurs concernés, condition essentielle pour répondre efficacement aux besoins du terrain et accompagner la transition énergétique et climatique de manière cohérente et ambitieuse.

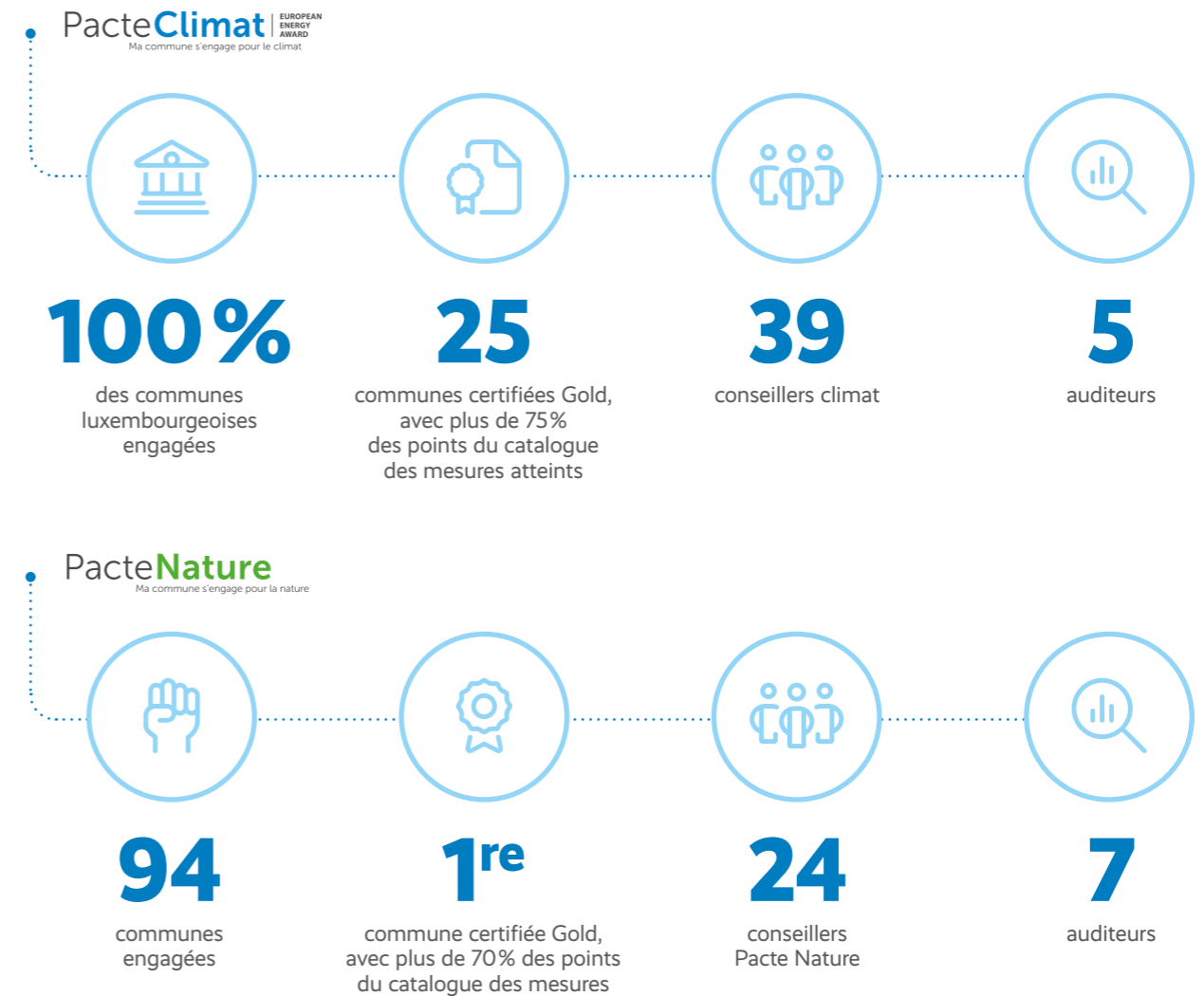
« Nous soutenons l'ensemble des acteurs dans la transition énergétique et la protection du climat, en assumant un rôle de facilitateur, d'anticipateur et d'accompagnateur au service du Luxembourg. »

2025 EN UN COUP D'ŒIL

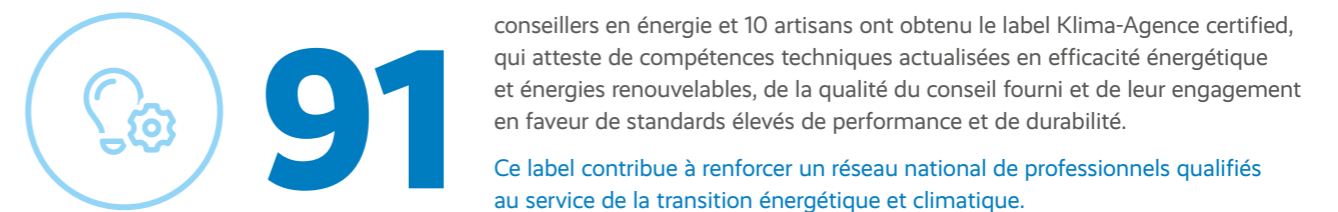
UN ACCOMPAGNEMENT MASSIF ET DE PROXIMITÉ



DES COMMUNES PLEINEMENT ENGAGÉES



ACCOMPAGNEMENT DU SECTEUR PROFESSIONNEL



EN RÉSUMÉ

2025 est une année de proximité, d'impact concret et d'engagement collectif, confirmant le rôle central de Klima-Agence dans la transition énergétique et climatique du Luxembourg.

VISION, MISSION ET VALEURS

VISION

Parce qu'agir pour le climat et contribuer à la transition énergétique est important, nous contribuons à façonner notre avenir.

Parce que le changement climatique et la transition énergétique nous concernent tous, nous pensons que nous devons agir ensemble pour construire notre avenir.

MISSION

La mission de Klima-Agence est de soutenir tous les acteurs de la société dans leur engagement pour la protection du climat et la transition énergétique.

Nous agissons au quotidien pour favoriser la mise en place de la politique climatique et énergétique du Luxembourg telle que définie par le Plan national intégré en matière d'énergie et de climat (PNEC) et atteindre les objectifs nationaux ambitieux en matière de réduction des émissions de gaz à effet de serre, d'énergies renouvelables et d'efficacité énergétique à l'horizon 2030. Nous soutenons l'ensemble des mesures déployées pour mieux consommer et gérer les ressources au quotidien tout en préservant la biodiversité de notre territoire.

Nos activités ciblent la réduction de la consommation énergétique, la promotion des énergies renouvelables, de l'habitat et de la mobilité durables ainsi que la gestion des ressources naturelles et l'implémentation de l'économie circulaire.

VALEURS KLIMA-AGENCE

Dans une attitude respectueuse de notre prochain et de la planète, Klima-Agence s'engage avec ouverture d'esprit pour une protection du climat juste et solidaire. Au service des particuliers, des communes, des entreprises et de l'État ; nous nous laissons guider par trois grandes valeurs : le professionnalisme, l'intégrité et l'inclusion.



Professionnels

En qualité d'acteur national de référence et forts de notre professionnalisme, Klima-Agence est à l'écoute de la société luxembourgeoise et propose nos multiples prestations de manière factuelle et impartiale.

Selon les règles de l'art, nous guidons nos partenaires dans leurs choix en faveur de la transition énergétique et d'un habitat durable et abordable, vers la neutralité climatique. À cet effet, nous développons notre potentiel de manière continue dans un esprit d'optimisation et d'innovation.



Intègres

Dans une attitude de service visant l'intérêt public, nous agissons de façon transparente, honnête, fiable et impartiale. De manière indépendante, nous mettons nos différents métiers et compétences à la disposition de notre équipe et au service des acteurs de la société.



Inclusifs

Nous informons, guidons et accompagnons tous les membres de la société en tenant compte de leurs spécificités linguistiques, financières, sociales et culturelles. Dans un souci de justice sociale, nous soutenons de manière adaptée les citoyens dans le plus grand besoin.

STRUCTURATION DU GIE



Notre structure est soutenue par l'État du Grand-Duché de Luxembourg, représentée par le ministère de l'Économie, le ministère de l'Environnement, du Climat et de la Biodiversité et le ministère du Logement et de l'Aménagement du territoire, et en collaboration avec la Chambre des Métiers (CDM) et l'Ordre des Architectes et Ingénieurs-Conseils (OAI).



Conseil de gérance en date de fin 2025

Mme Laurence Tock, ministère de l'Environnement, du Climat et de la Biodiversité

M. Pierre Hurt, Ordre des Architectes et des Ingénieurs-Conseils

M. Georges Reding, ministère de l'Économie

Mme Anouk Crielaard, ministère des Finances (IGF)

M. Gilles Reding, Chambre des Métiers

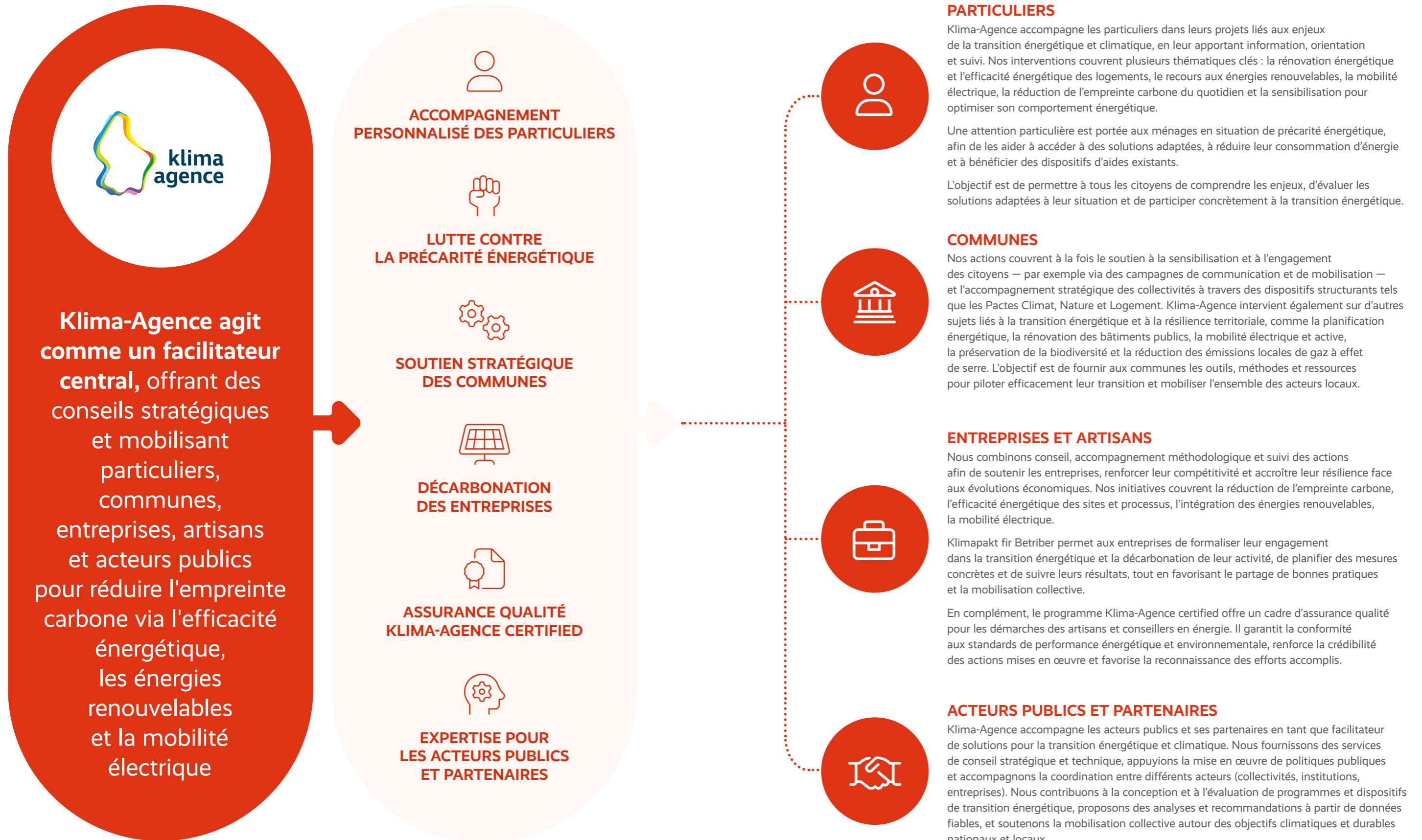
M. Olaf Münichsdorfer, ministère de l'Économie (Président)

M. Georges Gehl, ministère de l'Environnement, du Climat et de la Biodiversité (Vice-Président)

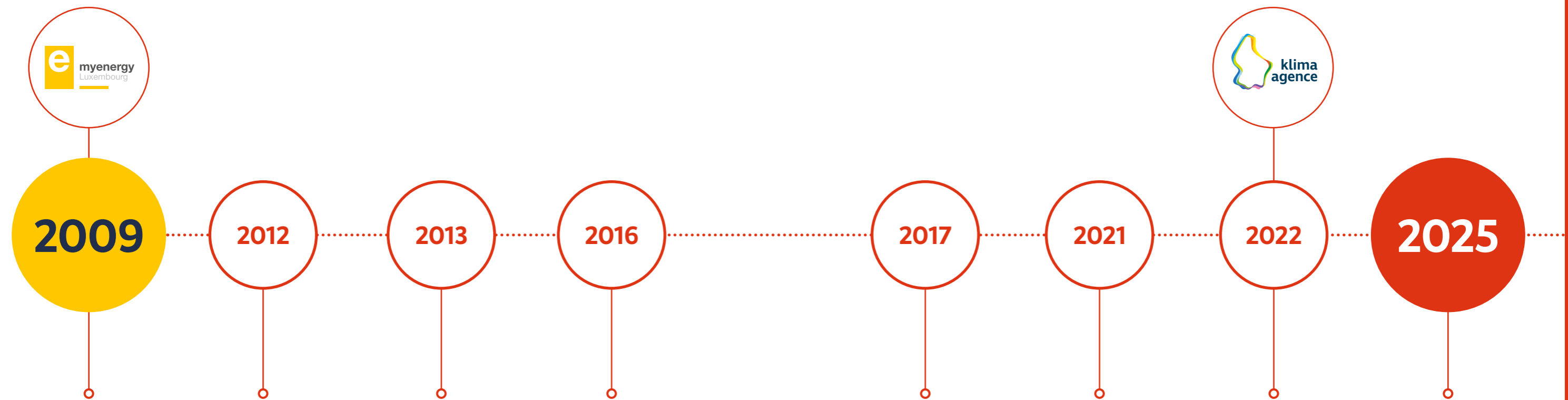
Mme Lisa Hoffmann, ministère du Logement et de l'Aménagement du territoire (non photographiée)

M. Charel Gleis, ministère de l'Environnement, du Climat et de la Biodiversité (non photographié)

PUBLICS ACCOMPAGNÉS



LES GRANDES ÉTAPES



2009

myenergy et le conseil infopoint
L'agence nationale de promotion des énergies renouvelables et de l'efficacité énergétique est créée pour informer et conseiller gratuitement les citoyens. Le conseil de base en énergie est généralisé via des infopoints, en collaboration avec les communes.

2012

Programmes Pacte Climat pour les communes et LuxBuild 2020 pour les bâtiments
Lancement – pour le compte du MDDI – du programme volontaire accompagnant les communes luxembourgeoises dans leur politique énergétique et climatique locale et régionale.
L'initiative LuxBuild2020 visant le développement des compétences des professionnels du bâtiment en matière de construction à haute efficacité énergétique est lancée en collaboration étroite avec la Chambre des Métiers, la Fédération des Artisans et l'IFSB.

2013

myenergy certified
Label certifiant les professionnels qualifiés en efficacité énergétique et construction durable, reconnu par l'État et géré par myenergy.

2016

Économie circulaire et précarité énergétique
Début des activités liées à l'économie circulaire au sein des communes et lancement de l'offre pour lutter contre la situation de précarité énergétique des ménages concernés.

2017

Mobilité électrique
Klima-Agence élargit son conseil à la mobilité électrique, axe clé de la transition énergétique et climatique.

2021

Pacte Climat 2.0, Pacte Nature et Pacte Logement 2.0
Les communes renforcent leurs engagements dans la protection du climat, de la biodiversité ainsi que pour un logement plus durable et abordable.

2022

myenergy devient Klima-Agence
Nouvelle identité et plus de ressources pour accompagner tous les publics. Lancement d'un simulateur d'aides en ligne pour soutenir la transition énergétique et la protection du climat, ouvrant la voie au développement de nombreux autres outils pratiques.

2025

Élargissement en continu de l'offre d'accompagnement
Plus de 16.000 interactions avec les publics cibles et développement de nouvelles offres d'accompagnement (notamment pour les copropriétés et la mobilité électrique), consolidant Klima-Agence comme référence nationale pour l'information et le soutien à la transition énergétique et climatique.



PARTICULIERS ET PRÉCARITÉ ÉNERGÉTIQUE



ENJEUX

Réduire la précarité énergétique et améliorer le confort des ménages vulnérables

- Sensibiliser aux bonnes pratiques de consommation d'énergie (électricité, chauffage, eau chaude et aération)
- Réduire les coûts énergétiques et renforcer le pouvoir d'achat
- Permettre aux ménages de vivre plus confortablement, même en étant locataires
- Évaluer, le cas échéant, le potentiel de rénovation énergétique (y compris chauffage)
- Informer et mobiliser travailleurs sociaux et partenaires locaux

Klima-Agence agit comme acteur de terrain, facilitant l'accès à l'énergie et l'accompagnement des publics précarisés.



PROJET

Programme de conseils personnalisés pour maîtriser la consommation énergétique

- Conseils individualisés ou en groupe, à domicile ou dans des structures locales
 - Évaluation du logement et des équipements (chauffage, électricité, eau chaude et aération)
 - Recommandations concrètes pour optimiser consommation énergétique et confort
 - Aides financières pour appareils économes et kit énergie
- Une approche pratique pour comprendre, agir et économiser, avec un impact économique, social et sanitaire.



FOCUS 2025

Renforcer l'accompagnement et toucher un public plus large
En 2025, le projet se développe autour de :

- 282 conseils pour les personnes en situation de précarité énergétique (150 sessions de conseils et 16 rdv dans les épicerie sociales)
- mobilisation de nouveaux partenaires pour atteindre des ménages non suivis par les offices sociaux
- séance d'information pour les travailleurs communaux afin de diffuser les bonnes pratiques énergétiques et créer un réseau relais
- collaboration entre services et acteurs locaux pour des économies d'énergie durables.

Objectif : rendre les ménages autonomes dans leurs pratiques énergétiques et renforcer l'impact social et économique du projet.



Un accompagnement de proximité pour aider les ménages à mieux maîtriser leur consommation d'énergie

CHIFFRES CLÉS 2025



282
CONSEILS
personnes en situation de précarité énergétique



47
APPAREILS
économes (ou efficients) cofinancés pour 31 ménages



DU POTENTIEL DE DÉVELOPPEMENT POUR DE FUTURS PROJETS :

- 16 épicerie sociales
- 30 offices sociaux
- 9 associations et institutions publiques



« L'expertise et la sensibilité de nos conseillers permettent d'accompagner efficacement les ménages en situation de précarité énergétique en collaboration étroite avec les acteurs du secteur social. Nos actions sur le terrain renforcent le rôle de Klima-Agence comme acteur de proximité, capable d'apporter des solutions adaptées et d'avoir un impact tangible sur le confort et les économies des ménages. »

Alexandre Lamberty | Conseiller en transition énergétique durable – Klima-Agence

NEUTRALITÉ CLIMATIQUE DES COMMUNES

PacteClimat EUROPEAN ENERGY AWARD
Ma commune s'engage pour le climat



ENJEUX

Harmoniser les bilans carbone communaux pour piloter la neutralité climatique

- Développer une méthodologie permettant de prioriser les mesures avec impact
- Garantir une évaluation cohérente, comparable et transparente des émissions
- Fiabiliser les bilans grâce à des données robustes
- Permettre aux communes de suivre leurs émissions et de passer à l'action

Klima-Agence développe cette approche harmonisée en collaboration étroite avec le ministère de l'Environnement, du Climat et de la Biodiversité et un groupe de travail de communes.



PROJET

Un accompagnement sur mesure pour agir

En partenariat avec Klima-Bündnis Lëtzebuerg, Klima-Agence met à disposition des communes leurs bilans carbone, sans charge administrative supplémentaire.

Intégrés au Pacte Climat, ces bilans permettent :

- une analyse plus précise des politiques climatiques communales
- une évaluation renforcée dans le cadre des audits
- un suivi plus transparent des engagements.

La Ville de Luxembourg, avec l'appui de Klima-Agence, a déjà utilisé cette méthode pour établir l'inventaire des émissions de son plan de décarbonation territorial.



FOCUS 2025

En route vers la neutralité climatique

De nombreuses communes peinent à concrétiser la neutralité carbone. En collaboration avec l'Ifeu Institut, Klima-Agence développe des mesures pour :

- identifier les leviers de réduction d'émissions les plus efficaces
- estimer l'impact des actions
- prioriser les investissements et suivre les progrès vers la neutralité climatique.

En 2026, un modèle standardisé permettra aux communes de mesurer les réductions par action et d'améliorer l'évaluation dans le cadre du Pacte Climat.



La rénovation énergétique des bâtiments fonctionnels constitue une mesure structurelle majeure, à fort impact pour la neutralité climatique de la commune
Exemple : rénovation d'un gîte sur la commune de Boulaide

CHIFFRES CLÉS 2025



2040
neutralité carbone au niveau de l'administration



2050
neutralité carbone au niveau du territoire



4 représentants communaux et 6 conseillers climat représentant 40 communes font partie du groupe de travail sur la neutralité climatique



«La collaboration avec Klima-Agence (dans le cadre du développement d'une méthodologie nationale pour l'établissement des bilans carbone communaux) a été très constructive tout au long du projet. Elle s'est distinguée par des échanges fondés sur une expertise partagée, une grande réactivité et une écoute attentive des propositions formulées.»

Maud Lorang | Assistance scientifique du Délégué à l'environnement – Ville de Luxembourg

DÉCARBONER LES ACTIVITÉS PROFESSIONNELLES

KlimaPakt FIR BETRIBER
Mir engagieren eis fir d'Klima an d'Energietransitioun



ENJEUX

Décarboner les activités professionnelles et accélérer la transition énergétique et climatique des entreprises luxembourgeoises

- Accompagner concrètement les entreprises dans leur transition pour leur apporter efficacité et économies financières
 - Lever les freins techniques, organisationnels et stratégiques au passage à l'action
 - Faire gagner du temps aux entreprises grâce à une expertise centralisée et des solutions pratiques
 - Aligner les accompagnateurs sur des objectifs communs et une démarche cohérente
 - Mettre autour de la table les bons acteurs : entreprises, experts, communes, partenaires publics
- Klima-Agence affirme son rôle de facilitateur national au service de la décarbonation du tissu économique en partenariat étroit avec les ministères et organisations sectorielles compétentes.



PROJET

Un programme national d'accompagnement vers la transition énergétique et climatique des entreprises

- Klimapakt fir Betriber est un programme structuré qui aide les entreprises à :
- identifier des mesures concrètes de réduction des émissions
 - mettre en œuvre des actions efficaces et durables
 - comprendre leurs impacts climatiques.
- Le programme propose :
- des outils pratiques
 - des conseils d'experts
 - des exemples concrets et retours d'expérience
 - une mise en réseau avec les acteurs de la transition.
- Une approche orientée solutions pour passer de l'intention à l'action.



FOCUS 2025

Une mobilisation territoriale et une montée en engagement des entreprises

- Approche régionale plutôt que sectorielle
 - Animation locale pour toucher les entreprises de terrain
 - Facilitation des contacts entre acteurs économiques et experts
- Objectif - Préparer une nouvelle étape du programme en encourageant les entreprises à :
- dépasser les projets ponctuels
 - s'engager dans une démarche de transition à long terme
 - structurer leur stratégie climatique avec des outils et un accompagnement ciblé.

Thème particulièrement porteur en 2025, le partage d'électricité et l'autoconsommation photovoltaïque, suscitant un fort intérêt des entreprises comme opportunité concrète pour accélérer la transition énergétique du tissu économique.

- Partage d'électricité et autoconsommation photovoltaïque :
- réduire leurs coûts énergétiques
 - optimiser leurs installations photovoltaïques
 - mutualiser l'énergie produite localement.



Des projets climatiques qui renforcent la performance des entreprises : moins d'énergie consommée, plus d'efficacité et des économies concrètes à la clé

CHIFFRES CLÉS 2025



6
ROADSHOWS
régionaux organisés en partenariat avec les communes



67
MESURES
concrètes proposées aux entreprises



17
CAS PRATIQUES
et partages d'expérience valorisés



6
THÉMATIQUES CLÉS
abordées (production et partage d'énergie, mobilité électrique, efficacité énergétique, aides financières, réduction de l'empreinte carbone)

6 ORGANISATIONS PARTENAIRES



«Klimapakt fir Betriber permet de créer des ponts entre les entreprises, les communes et les experts de la transition. Grâce à notre réseau local et à la confiance établie avec les acteurs de terrain, Klima-Agence facilite des actions concrètes qui ont un impact réel sur la décarbonation des activités professionnelles.»

Samuel Gillessen | Responsable département Entreprises – Klima-Agence

SENSIBILISER ET MOBILISER



ENJEUX

Faciliter la transition énergétique pour les projets les plus complexes

- Développer de nouvelles solutions d'accompagnement innovatives
- Faciliter la rénovation énergétique et l'infrastructure de charge
- Contribuer à une collaboration efficace des parties prenantes concernées

Klima-Agence intensifie son accompagnement pour générer des résultats tangibles, en partenariat avec les acteurs du secteur professionnel respectivement communal.



PROJETS

Rénovation énergétique

- Réalisation d'un projet pilote comportant le cofinancement de 6 études de faisabilité pour accompagner concrètement les copropriétés dans leur projet de rénovation
- Processus structuré pour faciliter la mobilisation de la rénovation énergétique

Infrastructures de charge

- Accompagnement renforcé des communes pour planifier et développer les bornes de charge publique sur leur territoire (offre «Ladelotse»)
- Suivi personnalisé de partenaires professionnels, de gestionnaires de copropriétés et de copropriétaires pour faciliter l'installation de bornes dans les résidences en collaboration avec le GSPL

En adoptant des approches d'accompagnement innovatives et spécifiques tout au long d'un projet, Klima-Agence rend plus accessible la transition énergétique et climatique également pour des contextes plus complexes.



FOCUS 2025

Sensibilisation + action = résultats

En 2025, Klima-Agence a démontré que la mobilisation ciblée permet :

- de concrétiser des projets pilotes reproductibles
- de structurer des modèles de rénovation groupée
- de travailler à lever les freins et accélérer le déploiement d'infrastructures de charge.

Ces initiatives montrent que l'accompagnement expert transforme les ambitions en réalisations mesurables. À partir de 2026, ces approches ont vocation à être déployées à plus grande échelle afin d'amplifier leur impact.



« La rénovation énergétique est un moyen très efficace et durable d'économiser de l'énergie, d'améliorer le confort de son logement et de préserver la valeur de son bien immobilier. Avec son projet pilote à Differdange et l'action à Niederanven, Klima-Agence propose aux propriétaires un accompagnement tout au long du processus de rénovation, réduisant ainsi considérablement la complexité d'un tel projet. »

Christiane Conrady | Responsable du département Innovation – Klima-Agence



Accélérer la transition énergétique à travers des projets pilotes, des solutions d'accompagnement innovantes et une collaboration étroite avec les particuliers intéressés par la rénovation de leur logement

CHIFFRES CLÉS 2025

Projet reposant sur un accompagnement personnalisé tout au long du processus de rénovation, dans le cadre des actions menées par Klima-Agence au sein des territoires communaux



333
PERSONNES
intéressées par la rénovation



282
PROPRIÉTAIRES
ayant participé aux projets pilotes
ont été conseillés par Klima-Agence



27
TRAVAUX RÉALISÉS
par les propriétaires
ayant participé aux projets pilotes
(situation fin 2025 – d'autres travaux
sont en planification)

PROJET 5 – KLIMA-AGENCE FACILITATEUR

GO ELECTRIC DAY



ENJEUX

Accélérer la transition vers la mobilité électrique au Luxembourg

- Rendre la mobilité électrique compréhensible, concrète et accessible au grand public
- Lever les freins à l'adoption (questions techniques, financières, pratiques)
- Créer un point de rencontre unique entre citoyens, experts et acteurs du marché
- Structurer et renforcer l'écosystème national de la mobilité électrique et active



PROJET

Un événement national fédérateur et pédagogique

Organisation du premier salon GO electric day, en partenariat avec l'ACL et la Coque

Un événement gratuit, ouvert à tous, combinant information, essais et échanges

Une plateforme neutre et de confiance réunissant :

- constructeurs et revendeurs de véhicules électriques
- fournisseurs d'infrastructures de charge
- acteurs du financement et du leasing
- experts et conseillers en mobilité électrique et intégration du véhicule au sein de l'habitat durable.

Une approche expérientielle : voir, comparer, tester, comprendre !



FOCUS 2025

Première édition : poser les bases d'un rendez-vous annuel de référence

Lancement réussi de la première édition nationale de GO electric day

Mise en œuvre du rôle de facilitateur de Klima-Agence :

- coordination des acteurs
- cohérence des messages
- information fiable et orientée solutions.

Un événement pensé pour toute la famille, alliant :

- essais de véhicules
- conseils personnalisés.
- animations et expériences interactives.

GO electric day 2025 marque une étape structurante dans la sensibilisation à la mobilité électrique.



Un événement unique pour rendre la mobilité électrique accessible à l'ensemble de la population

CHIFFRES CLÉS 2025



+ DE 1.200
VISITEURS



35
EXPOSANTS



70
VÉHICULES
ÉLECTRIQUES



200
ESSAIS
VÉHICULES



« La journée GO electric day favorise le dialogue direct avec le public. La mobilité électrique ne se limite pas à une nouvelle voiture, mais implique tout un écosystème de recharge, d'infrastructure et de gestion d'énergie. Face à l'évolution rapide de la technologie, il est essentiel de réunir les acteurs et d'informer pour rassurer et accompagner chacun. »

Frank MAAS | Responsable de la Promotion des solutions de mobilité et VH – ACL

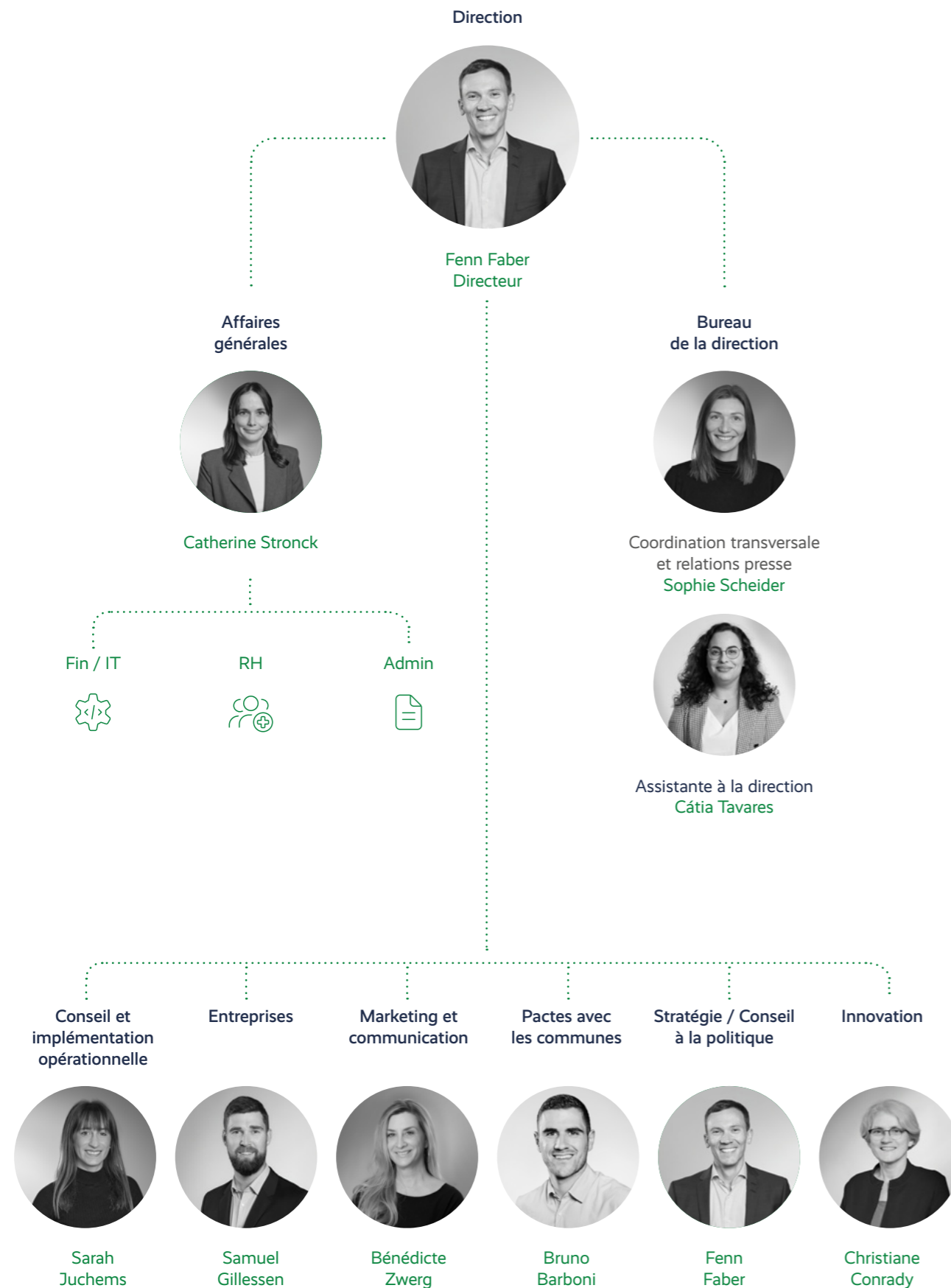
ORGANISATEURS



PARTENAIRE



ORGANIGRAMME



« Nous soutenons l'ensemble des acteurs dans la transition énergétique et la protection du climat, en assumant un rôle de facilitateur, d'anticipateur et d'accompagnateur au service du Luxembourg. »

DIRECTION

Le bureau de la direction de Klima-Agence rassemble trois personnes aux profils complémentaires, qui assurent **le pilotage stratégique et la coordination de la structure**. Le Directeur, en tant que porte-parole, représente Klima-Agence auprès des partenaires et du public, **communiquant la vision, les priorités et les réalisations** avec clarté et crédibilité, et renforçant sa **visibilité sur les questions de transition énergétique et de protection du climat**.

La personne en charge de la coordination transversale et des relations de presse veille à l'**alignement des initiatives entre départements**, facilite la **collaboration sur les projets stratégiques** et assure la **liaison avec la presse** pour valoriser les actions et les initiatives de Klima-Agence. L'assistante du département garantit le **suivi administratif et organisationnel**, permettant à l'équipe de se concentrer pleinement sur les décisions stratégiques et le suivi des projets transversaux.

Ensemble, ces trois personnes assurent la **cohérence, l'efficacité et la continuité des activités de Klima-Agence**. Leur travail combine vision stratégique, coordination et représentation, et contribue directement à la mise en œuvre des objectifs de la structure, tout en renforçant sa crédibilité et son influence auprès des partenaires et du public.

Sophie Scheider
Coordination transversale
et relations presse

Fenn Faber
Directeur

Cátia Tavares
Assistante de direction



AFFAIRES GÉNÉRALES

Le département Affaires générales regroupe l'ensemble des fonctions supports qui assurent la **continuité opérationnelle** de Klima-Agence. Il gère l'accueil et la réception, garantissant un premier contact professionnel avec le public, tout en effectuant les **tâches administratives quotidiennes** telles que le courrier.

Sur le plan financier, le département veille à la **conformité des procédures**, au **suivi rigoureux des budgets** et au **respect des obligations liées aux marchés publics**. Il assure la **gestion des financements étatiques** en garantissant une utilisation responsable des ressources. Ce travail permet à Klima-Agence de disposer d'un cadre financier stable et transparent.

Par ailleurs, les Affaires générales pilotent les **services informatiques** assurant ainsi la disponibilité des outils numériques, la sécurité des systèmes et le support aux utilisateurs.

Enfin, le volet **ressources humaines** accompagne l'embauche, l'intégration et le développement des collaborateurs tout en veillant au respect des obligations légales. Ainsi, le département contribue directement à la **valorisation du capital humain** de Klima-Agence.

Dès lors, par son action transversale, le département soutient le fonctionnement de Klima-Agence et crée les conditions permettant aux équipes de mener à bien leurs missions.

Nadia Garzone
Réceptionniste /
Assistante polyvalente

Mireille Everling
Réceptionniste

Pol Kieffer
Apprenti en DAP
administration et commerce

Benoit Nommer
Chargé de gestion
informatique et administrative

François Colbach
Conseiller à la Direction

Catherine Stronck
Responsable du département

Silvia Teixeira
Conseillère à la Direction



L'ÉQUIPE KLIMA-AGENCE

MARKETING ET COMMUNICATION

Composée de six professionnels aux profils complémentaires, l'équipe MarCom rassemble un **savoir-faire riche et diversifié** dans les domaines de la communication et du marketing. Elle bénéficie de l'expertise de chacun de ses membres, fruit de nombreuses années d'expérience sur des terrains variés, publics ou privés, et de leur capacité à naviguer avec aisance dans différents contextes et cultures. La **pluralité linguistique** au sein de l'équipe renforce son ouverture et son efficacité dans la communication avec des publics multiples.

Au quotidien, l'équipe MarCom donne **forme et visibilité aux idées**, en accompagnant ses collègues et en garantissant la cohérence et la qualité de toutes ses actions. Elle traduit les enjeux complexes en **messages clairs, accessibles et engageants**, avec pour objectif d'**informer et de sensibiliser les publics** aux questions climatiques et aux missions de Klima-Agence.

Sa démarche s'appuie sur des valeurs partagées : l'**expertise**, qui lui permet de conseiller et accompagner efficacement, la **créativité**, qui anime la conception et la mise en scène de ses contenus, l'**adaptabilité** et l'**orientation solutions**, qui lui permettent de répondre aux besoins variés de ses collègues et publics, et la **rigueur**, qui garantit la qualité et la fiabilité de son travail.

Au fil des projets, l'équipe MarCom incarne une vision claire : être un partenaire stratégique et créatif, capable de cocréer et d'inspirer, tout en valorisant le capital humain et la richesse des compétences et des idées de chacun.

Audrey Fontaine
Chargée de projets

Bénédicte Zwerg
Responsable du département

Pol Schons
Chargé de projets

Gabrielle Mantoan
Cheffe de projets

Pascal Federspiel
Chargé de projets

Benoit Hocq
Chef de projets



L'ÉQUIPE KLIMA-AGENCE

STRATÉGIE ET CONSEIL À LA POLITIQUE

L'équipe Stratégie et conseil à la politique rassemble sept experts passionnés, aux parcours variés, avec une solide expérience dans **la transition énergétique, la protection du climat et le développement de politiques publiques**. Chacun apporte ses compétences techniques et analytiques pour **transformer des enjeux complexes en solutions concrètes et opérationnelles**.

Au quotidien, l'équipe collabore étroitement avec les ministères, les collectivités et les acteurs du secteur pour **accompagner la mise en œuvre de réglementations, développer de nouveaux outils nationaux et soutenir des projets stratégiques** tels que la rénovation énergétique, le déploiement des énergies renouvelables, la mobilité électrique ou l'économie circulaire. Elle identifie les obstacles, propose des solutions innovantes et veille à ce que les initiatives soient efficaces et coordonnées à l'échelle nationale.

Grâce à cette combinaison de rigueur, d'expertise technique et de capacité à anticiper les évolutions réglementaires et technologiques, l'équipe agit comme un **catayseur stratégique au sein de Klima-Agence**. Elle transforme les orientations politiques en actions concrètes, accompagne la montée en compétence des acteurs impliqués et favorise l'innovation, contribuant ainsi à accélérer la transition énergétique et à renforcer l'impact de nos politiques climatiques.

Gilbert Théato
Chef de projets

Yann Trausch
Expert en transition
énergétique durable

Myriam Seiter
Cheffe de projets

Nagisa Ueno
Chargée de projets

Peter Recking
Chargé de projets

Mick Feyereisen
Chargé de projets

Fenn Faber
Directeur



L'ÉQUIPE KLIMA-AGENCE

INNOVATION

Composée de cinq collaboratrices aux profils complémentaires, l'équipe Innovation réunit des compétences en design de produits et services, architecture, analyse en responsabilité sociale et environnementale, gestion de projets européens et régionaux ainsi qu'en gestion d'innovation. Cette diversité constitue un socle solide pour concevoir, **tester et structurer de nouvelles solutions** au service de la transition énergétique.

Au-delà des expertises techniques, l'équipe se distingue par un véritable **esprit d'innovation** qui se traduit par une capacité constante à **questionner les pratiques existantes**, à **analyser les problèmes** en profondeur et à **explorer des solutions nouvelles**. Travailler sur des terrains parfois inexplorés implique courage, agilité et acceptation de l'incertitude – des qualités pleinement intégrées dans la culture de l'équipe.

L'équipe développe des projets pilotes et de nouveaux services, tels que le simulateur des aides Klima-Agence ou encore un projet pilote à Differdange visant à accélérer la rénovation énergétique du parc immobilier luxembourgeois. Son approche repose sur une méthodologie structurée de **gestion de projets**, combinée à une forte **capacité d'expérimentation et d'amélioration en continu**.

En parallèle, elle joue un rôle transversal au sein de Klima-Agence en soutenant les autres départements dans le développement de services, l'optimisation des processus internes (notamment via des outils comme un CRM) et l'innovation organisationnelle.

À la croisée de la réflexion stratégique et de la mise en œuvre opérationnelle, l'équipe Innovation contribue activement à **faire évoluer les produits, services et méthodes** de travail de Klima-Agence, avec une ambition claire : **aller plus loin, tester, apprendre et créer de la valeur durable** pour ses publics cibles.

Elin Aakrann

Chargée de projets

Christiane Conrady

Responsable du département

Lyn Zwick

Cheffe de projets

Julie Dupont

Chargée de projets

Bettina Schneider

Chargée de projets



L'ÉQUIPE KLIMA-AGENCE

CONSEIL ET IMPLÉMENTATION OPÉRATIONNELLE

Composée de dix conseillères et conseillers aux profils variés et complémentaires ainsi que d'une assistante de département, l'équipe Conseil et implémentation opérationnelle s'appuie sur des formations solides en environnement, énergie, chauffage, développement durable et assistance sociale. Cette diversité de parcours permet de couvrir l'ensemble des domaines d'intervention de Klima-Agence et d'apporter des réponses adaptées à des situations très différentes. L'équipe, équilibrée et intergénérationnelle, se distingue par une forte cohésion, un esprit d'équipe marqué et une collaboration étroite entre ses membres.

Au cœur de son action se trouvent **l'habitat durable**, la **rénovation énergétique**, la **production d'énergies renouvelables**, la **mobilité électrique**, la **consommation d'énergie** ainsi que l'accompagnement des personnes en **situation de précarité énergétique**. Les conseillers et conseillères accompagnent la société luxembourgeoise dans sa transition énergétique et climatique à travers un conseil de proximité, concret et accessible. En 2025, plus de 3.500 conseils ont été réalisés directement sur place, principalement chez les particuliers. Par ailleurs, les communes et les artisans ont également bénéficié d'un accompagnement via la hotline, portant le nombre total de contacts à près de 16.000 sur l'ensemble de l'année.

Très **présents sur le terrain**, les membres de l'équipe Conseil jouent également un rôle clé dans la **sensibilisation du public**, notamment à travers leur participation active à de nombreux événements qui ont lieu dans les communes luxembourgeoises. Leur disponibilité et leur capacité à répondre à toutes les questions font d'eux des interlocuteurs de confiance pour les citoyens.

Ils assurent en outre la gestion du programme d'assurance qualité Klima-Agence certifié pour les artisans et les conseillers en transition énergétique durable et travaillent de manière transversale avec les autres départements, en apportant leur expertise et leur connaissance des réalités du terrain.

Cette proximité avec les publics permet à l'équipe de faire remonter des retours concrets aux ministères et partenaires institutionnels, contribuant ainsi à l'adaptation et au développement de nouvelles stratégies et réglementations. À la croisée de l'action opérationnelle et de la réflexion stratégique, l'équipe Conseil incarne pleinement la mission de Klima-Agence : **accompagner, expliquer, soutenir et agir**, avec la conviction d'être utile et d'avoir un **impact direct et durable**.

Sarah Lopes

Conseillère en transition énergétique durable

Alexandre Lamberty

Conseiller en transition énergétique durable

Julian Rousset

Conseiller en transition énergétique durable

François Thissen

Conseiller en transition énergétique durable

David Fontaine

Conseiller en transition énergétique durable

Sarah Juchems

Responsable du département

Martin Schmitt

Conseiller en transition énergétique durable

Andy Welter

Conseiller en transition énergétique durable senior

Justine Welter

Conseillère transition énergétique durable

Cristina Gomes

Assistante de département

Nina Weicherding

Conseillère en transition énergétique durable senior



PACTES AVEC LES COMMUNES

Composée de sept collaboratrices et collaborateurs aux profils complémentaires – géographes, spécialiste en énergie et environnement, biologiste, électromécanicien et experts en gestion de projets et administratif – l'équipe Pactes assure la gestion opérationnelle des trois Pactes communaux :

Pacte Climat, Pacte Nature et Pacte Logement, pour le compte des ministères de l'Environnement, du Climat et de la Biodiversité, et du Logement et de l'Aménagement du territoire.

Au cœur de sa mission se trouve l'**accompagnement stratégique et technique des communes** dans la mise en œuvre de politiques ambitieuses en matière de **transition climatique et énergétique**, et de **développement territorial durable**. L'équipe développe et actualise les catalogues de mesures des différents Pactes, coordonne les audits, gère les partenaires du Pacte Climat et assure la gouvernance globale des programmes.

Elle contribue également au développement d'outils pour faciliter la mise en œuvre des mesures et favorise l'échange régulier avec les communes.

Les domaines couverts sont larges et transversaux. Pour le Pacte Climat, l'équipe travaille à la protection du climat, la planification territoriale, l'adaptation au changement climatique, la gestion durable des ressources communales et la sensibilisation des acteurs territoriaux. L'équipe accompagne notamment les communes dans l'amélioration de l'efficacité énergétique de leurs bâtiments, la transition vers les énergies renouvelables, la gestion de leur comptabilité énergétique via l'outil Enercoach, ainsi que dans les enjeux liés à la mobilité.

Dans le cadre du Pacte Nature, l'équipe accompagne les communes dans l'élaboration de stratégies globales pour la protection de la nature et de la biodiversité, et la mise en œuvre de mesures concrètes en milieux urbain, aquatique, ouvert et forestier, tout en assurant un important travail de communication et de sensibilisation.

Dans le cadre du Pacte Logement, elle contribue notamment à l'organisation et à la gestion des conseillers communaux, soutenant ainsi les objectifs du ministère du Logement et de l'Aménagement du territoire en matière de politique de logement abordable et de planification durable.

Par son approche structurée, interdisciplinaire et **proche des réalités communales**, l'équipe Pactes joue un **rôle central** dans la **transformation durable des territoires** et dans la mise en cohérence des **politiques climatiques, environnementales et sociales** à l'échelle locale.

Bruno Barboni
Responsable du département

Karin Meyer-Primm
Cheffe de projets

Louis Wandivinit
Chargé de projets

Nadine Weiten
Chargée administrative

Valérie Spaus
Chargée de projets

Martin Heinrichs
Chargé de projets

Marilu Jemming
Chargée de projets



ENTREPRISES

Composée de quatre ingénieur(e)s aux profils complémentaires, l'équipe intervient principalement sur l'**efficacité et la transition énergétique** ainsi que sur les efforts de **décarbonation des entreprises**. Elle travaille en étroite collaboration avec les acteurs clés du secteur, notamment la Chambre des Métiers, la Chambre de Commerce, la Fédération des artisans, la FEDIL, Luxembourg confederation ainsi que Luxinnovation, afin de garantir une approche cohérente et alignée avec les dispositifs existants.

Grâce à leur polyvalence et à leur vision transversale, l'équipe identifie des pistes concrètes et opérationnelles pour proposer des solutions directement applicables aux entreprises, dont un catalogue conséquent de mesures techniques, une base solide de l'accompagnement pragmatique offert dans le cadre du Klimapakt fir Betriber. Reposant sur la décarbonation et la transition énergétique, l'initiative du gouvernement considère ces sujets non seulement comme des enjeux environnementaux, mais aussi comme de véritables leviers de développement. Ces démarches permettent aux entreprises de renforcer leur compétitivité, d'accroître leur résilience face aux évolutions économiques et réglementaires.

Le département Entreprises contribue activement à l'évolution du **Klimapakt fir Betriber**, notamment à travers la préparation de l'engagement volontaire des entreprises et le développement d'un outil de monitoring permettant d'en suivre les progrès et les impacts.

Au-delà du secteur industriel et tertiaire, l'équipe intervient également de manière plus approfondie auprès des exploitations agricoles, selon une démarche de **conseil adaptée aux enjeux du monde agricole**, secteur confronté à des besoins spécifiques en matière de transition énergétique.

Enfin, le département assure la tenue à jour du manuel de procédures disponible sur le site Klima-Agence, un document de référence rassemblant l'ensemble des autorisations nécessaires à la réalisation de projets de production ou de stockage d'énergie renouvelable. Ce travail rigoureux constitue un socle essentiel pour sécuriser et faciliter le développement de projets énergétiques.

Elisa Urbain
Chargée de projets

Samuel Gillessen
Responsable du département

André Degraux (non photographié)
Chargé de projets

Tom Rayeck (non photographié)
Chargé de projets



LES COULISSES DE L'AGENCE

UNE ÉQUIPE AU SERVICE DE LA TRANSITION ÉNERGÉTIQUE

Au-delà de ses missions stratégiques et opérationnelles, Klima-Agence est animée par une **équipe jeune, dynamique et profondément engagée**. Ses membres combinent **professionnalisme, expertise et énergie** pour relever les défis liés à la transition énergétique et à la protection du climat. Leur engagement se traduit par une forte conviction dans l'impact de leurs actions et par la volonté de contribuer concrètement à un avenir meilleur.

L'esprit d'équipe et la cohésion se manifestent aussi dans la vie quotidienne de l'agence. Les collaborateurs se retrouvent régulièrement autour d'événements sportifs, comme la course à pied, symbolisant la **détermination et la persévérance nécessaires pour atteindre des objectifs ambitieux**.

Parallèlement, la Happy Green Team, groupe interne dédié au bien-être et à l'engagement durable, œuvre à renforcer les échanges entre collègues, à promouvoir des actions de mobilité douce et à organiser des challenges pour réduire l'empreinte carbone collective. Ces initiatives reflètent **l'esprit collaboratif et la créativité** de l'équipe, qui s'engage à transformer les convictions individuelles en actions concrètes et partagées.

Ainsi, Klima-Agence ne se limite pas à ses missions institutionnelles : elle incarne au quotidien des valeurs d'inclusion, d'intégrité et de responsabilité, tout en cultivant un environnement où le professionnalisme se combine à l'énergie, à la solidarité et à l'enthousiasme pour relever les défis climatiques de demain.

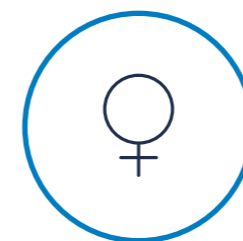
Klima-Agence

Zesammen eis Zukunft gestalten



50

COLLABORATRICES ET COLLABORATEURS
ENGAGÉS AU QUOTIDIEN POUR ACCOMPAGNER
LA SOCIÉTÉ LUXEMBOURGEOISE



27

FEMMES



23

HOMMES



**klima
agence**

Shaping our
future together

Klima-Agence G.I.E.

2, Circuit de la Foire Internationale
L-1347 Luxembourg

T. +352 20 22 52 20
info@klima-agence.lu

R.C.S. Luxembourg C84

Pour plus d'informations

Rendez-vous sur klima-agence.lu
ou scannez le code QR.



LE GOUVERNEMENT
DU GRAND-DUCHÉ DE LUXEMBOURG